

- Beck (Almanya) üretimi
- Filtre kirliliği ve fan kayış kontrolü
- Kolay ve hassas ayar olanağı
- Farklı ayar aralıkları
- Geniş çalışma aralığı
- Bağlantı parçaları dahil
- 1.5 Amper, TKÇY kontak
- Kapağın farklı montaj konumları



Fark basınç anahtarları, ısıtma-soğutma-havalandırma (I.S.H.) sistemlerinde ağırlıklı olarak hava filtrelerinin kirliliğinin algılanmasında ve fanların sağlıklı çalıştığını belirlemek ya da "kayış koptu" uyarısı almak için kullanılmaktadır.

Climair serisi fark basınç anahtarları dört farklı modelinde altı ayar aralığı sunmaktadır. Bu sayede her türlü uygulamaya en uygun aralığı seçmek mümkündür.

Kanala bağlantı için gereken plastik hortum gibi ek parçalar, cihazla birlikte standart olarak verilmektedir.

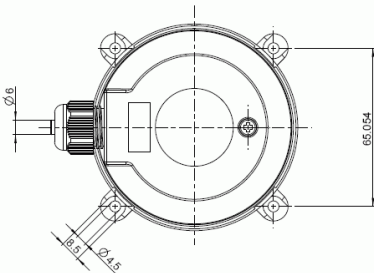
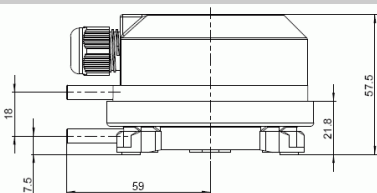
Paket içindekiler :

- 1 adet DPS Fark basınç anahtarı
- 1 adet montaj talimat ve bilgi sayfası
- 2 metre silikon hortum
- 2 adet ara bağlantı + 2 vida
- rakor

Aksesuarlar :

- 6402 Montaj plakası, (S-şeklinde, yatay montaj için)
- 6401 Montaj plakası, (L-şeklinde, düşey montaj için)

Boyutlar (mm)



Teknik özellikler

Kullanım alanı	Patlayıcı ve korozif olmayan gazlar
Basınç bağlantıları	2 plastik hortum, çap 6 mm
Akım kapasitesi	1.5 A (0.4) / 250 VAC
Elektrik bağlantıları	AMP konektör 6.3 x 0.8, DIN 46244 ya da vidalı terminal, kablo girişi PG11 rakor
Koruma sınıfı	IP 54
Azami çalışma basıncı	10 kPa
Çalışma sıcaklığı	-20°C...+85°C
Depolama sıcaklığı	-40°C...+85°C
Membran malzemesi	Silikon
Ağırlık	160 gr
Üretici	Beck (Almanya)

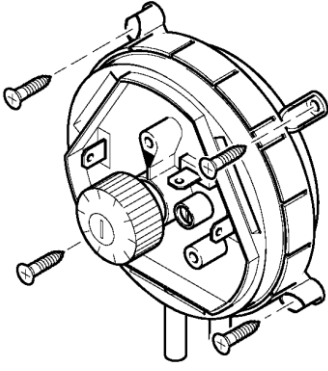
Çalışma aralıkları / modeller

Model	Ayar aralığı (üst anahtarlama seviyesi)	Anahtarlama fark basıncı
Climair 300	20 – 300 Pa	10 Pa
Climair 500	50 – 500 Pa	20 Pa
Climair 1000	200 – 1000 Pa	100 Pa
Climair 2500	500 – 2500 Pa	150 Pa
Climair 5000	1000 – 5000 Pa	250 Pa

Anahtarlama basıncı, dikey montaja göre verilmiştir. Yatay montaj durumunda değerler 20 Pa artırılmalıdır.

Uyarılar

- Ürün sadece teknik kataloglarında belirtilen uygulamalarda kullanılmalıdır. Üretici, onayı alınmadan yapılan uygulamalardan sorumlu tutulamaz. Bu ürün sadece hava ve benzeri yanıcı, aşındırıcı olmayan gazlarla kullanılabilir. Farklı uygulamalarda arıza veya kazaya sebebiyet verebilir.
- Şeffaf kapağı kapatana kadar cihazı enerjilendirmeyin. Elektrik gerilimi altında çalışmak ölümcül kazalara neden olabilir.
- Ayar işlemlerini yaparken anahtar üzerinde elektrik gerilimi olmadığını kontrol ediniz. Elektrik gerilimi altında çalışmak ölümcül kazalara neden olabilir.
- Elektrik bağlantıları sadece uzman teknisyenlerce yapılmalıdır. Yetkili olmayanların cihazı açması tehlikeli olabilir. Cihaza müdahale etmeden önce elektrik beslemesinin kesik olduğundan emin olunuz. Size veya bağlı cihazlara zarar gelebilir.



MONTAJ

Öncelikle basınç anahtarında herhangi bir hasar olup olmadığı kontrol edilmelidir. Kapağı hasar görmüş ürünler kullanılmamalıdır.

1. Montaj Yönü

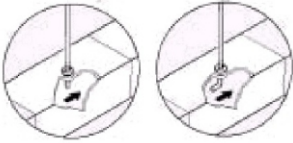
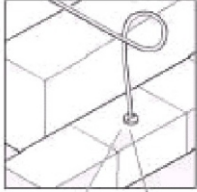
Basınç anahtarı dikey konumda, hortum çıkışları aşağı bakar şekilde monte edilmelidir. Sadece bu konumda yoğuşmadan oluşacak nem cihazdan akabilir.

Nemden dolayı yoğuşmanın beklenmediği durumlarda basınç anahtarı yatay olarak da kullanılabilir. Bu durumda anahtarlama basınçları ayarlanan değerin yaklaşık 20 Pa üzerinde olacaktır.

Yatay montaj sadece ayar düğmesi ve elektrik bağlantıları yukarıya bakacak şekilde "yatar" konumda yapılmalıdır. Ayar düğmesi yere bakacak şekilde "asıldığı" konumda cihaz çalışmayacaktır.

2. Cihazın Sabitlenmesi

Cihazı klima santrali üzerine veya duvara monte etmek için 3.5 mm'lik vida kullanılmalıdır. Vidaların çok sıkarak cihazın deforme edilmesi, arızalı çalışmasına veya sızdırmasına neden olabilir.



HORTUMLARIN MONTAJI

Hortumun kırılmasına hiç bir durumda izin verilmemelidir. Köşe dönüşlerinde bu duruma özellikle dikkat edilmelidir. Resimdeki gibi bir halka bırakmak kırılmayı engelleyecektir. Kırık hortumlar cihazın doğru çalışmasını engelleyecektir.

1. Kanal Bağlantısı

Basınç değerlerinin izlenmek istendiği noktalara cihaz ile birlikte temin edilmiş kanal saplamaları takılmalıdır. Ø7mm çapında delikler delinerek temin edilmiş olan vidalar ile montaj kolayca yapılabilir.

2. Basınç Anahtarına Bağlantı

Cihaz üzerindeki bağlantılar 6 mm iç çaplı hortuma uygundur.

Yüksek basınç hortumu cihazın alt tarafında bulunan P1 girişine (gri) bağlanmalıdır.

Alçak basınç hortumu cihazın ortasında bulunan P2 girişine (beyaz) bağlanmalıdır.

(Fanlar için yüksek basınç çıkış tarafında, filtreler için giriş tarafındadır.)

Hortum kimsenin takılmayacağı bir şekilde çekilmelidir. Sistem basınçlandığında hortumların kurtulması engellenecek şekilde sabitlenmelidir. Özellikle bağlantı noktalarının sızdırmazlığı kontrol edilmelidir.

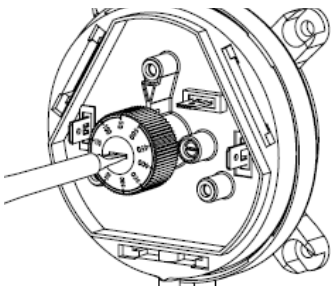
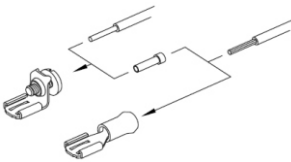
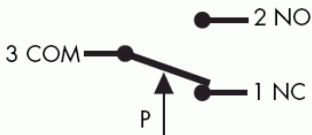
ELEKTRİK BAĞLANTILARI

Fark basınç anahtarı çift kutuplu olarak çalışmaktadır. Bağlantı şemasında anahtar konumu basınçsız durumda gösterilmiştir.

Basınç farkı ayar değerinin üstüne çıktığında 3 numaralı ortak bağlantı, 2 numaralı NA bağlantıya kısa devre olur.

Basınç farkı ayar değerinin altında ise 3 numaralı ortak bağlantı, 1 numaralı NK bağlantıya kısa devre olur.

Anahtar bağlantıları 6.3 mm geçme pabuca uygundur. Tellerin pabuca tam oturduğu kontrol edilmelidir. Geçme pabuç temin edilemiyorsa, ürünle birlikte verilmiş klemens pabuçları da kullanılabilir. Ancak bunlar sadece tek damarlı kablo ile kullanıma uygundur. Çok telli kabloların uçlarına kablo pabuçları takılmalıdır.



AYAR

Ayar düğmesini kullanarak anahtarın konum değişmesini istediğiniz basınç değerini ayarlayınız.

Ayar düğmesi üzerindeki değerler dikey montaj için geçerlidir. Yatay montaj için yaklaşık 20 paskal yüksek ayar yapınız.

Anahtar, basınç düşerken ayarlanmış değere geldiğinde konum değiştirecektir. Basınç yükselirken oluşacak anahtarlama aralığı, ayar düğmesi üzerinde yazılıdır. ($\Delta P = xxPa$)